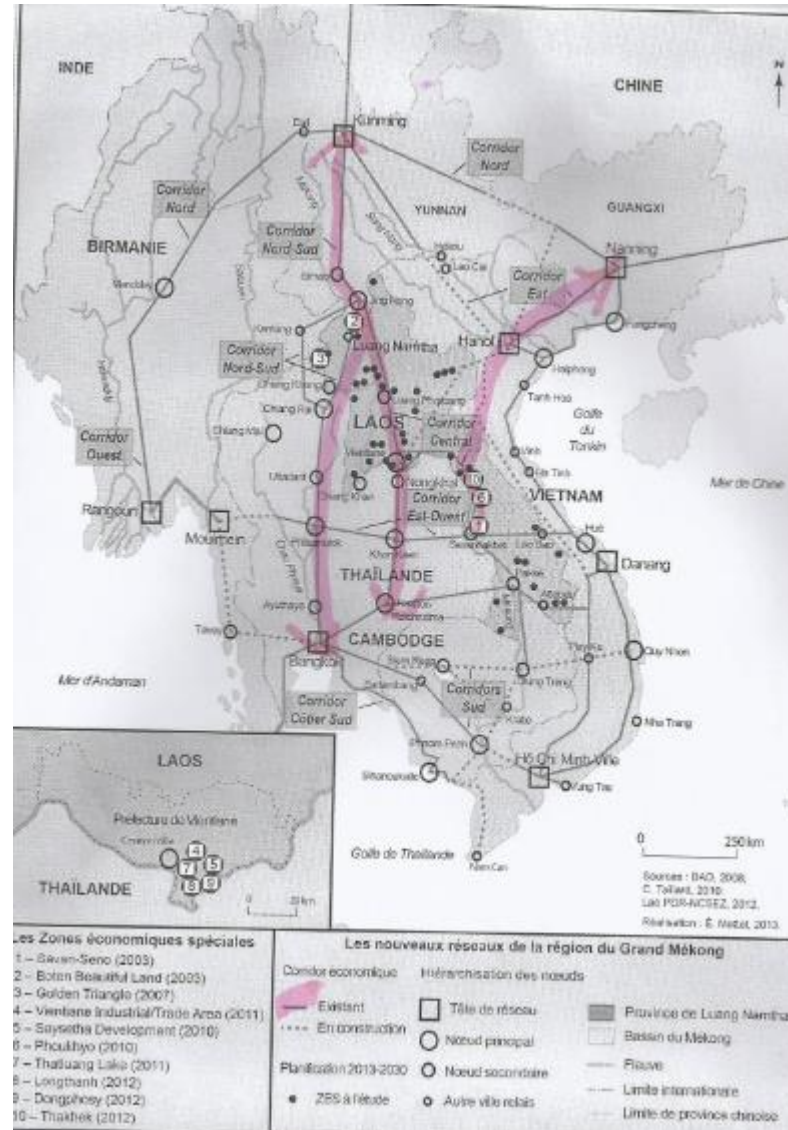


**CHINE LAOS : QUELQUES DONNEES DE BASE**  
**(F.JULLIEN)**

# Données géographiques

- Une frontière commune au Nord (200 km)
- Un fleuve en commun à gérer le Mékong
- Laos pays vide et faible en ressources humaines (d =25)
- Riche en ressources naturelles (hydro, mines, terres)
- Laos corridor pour la Chine (3)

# Carte avec corridor



# 2 Données économiques

2.1 Pays pauvre par rapport Chine (2600 US /7400) et encore rural (70% popul)

2.2 Une croissance à la chinoise (8 %) mais qui dévore son capital naturel.

2.3 commerce ext : La Chine première destination export Laos

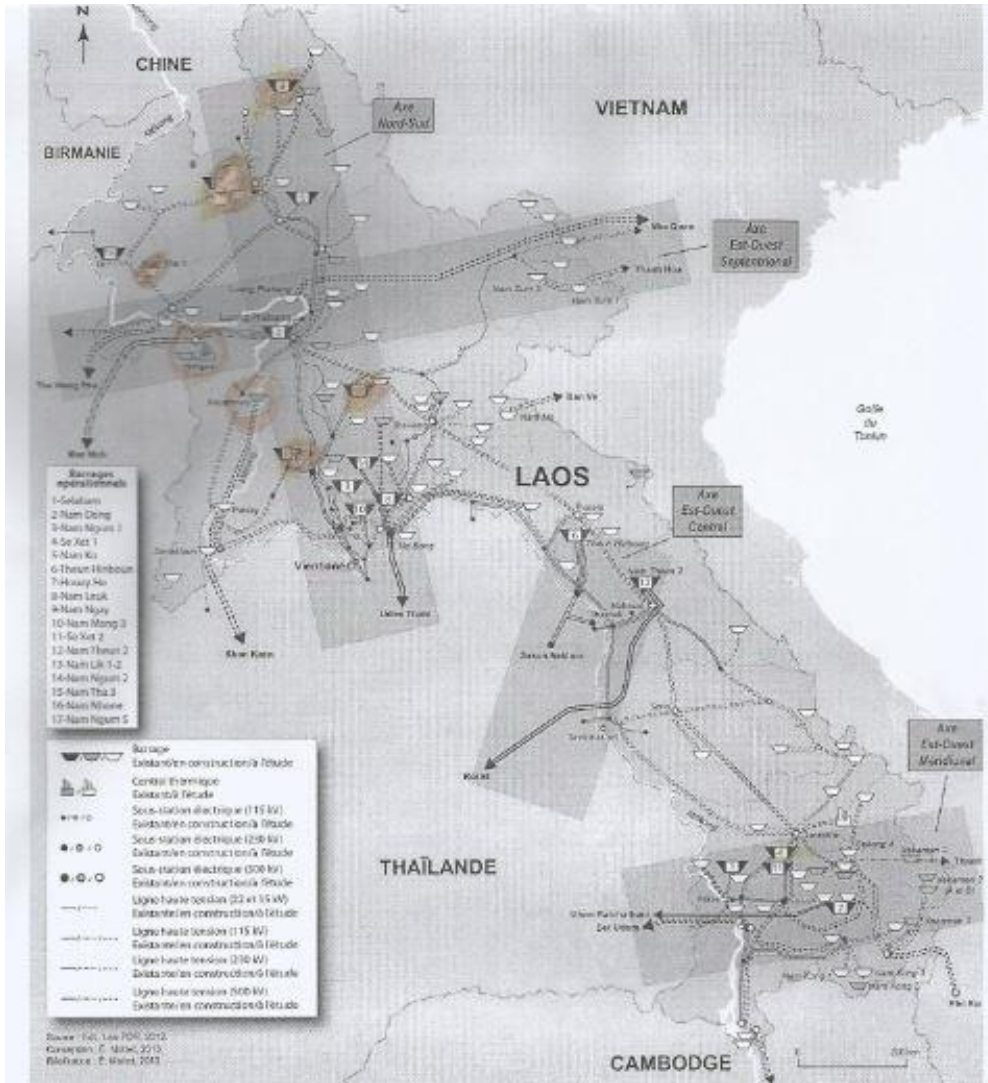
### 3 Investissements chinois au Laos :

**La Chine est maintenant le premier investisseur (1M USD par an)**

# Hydro-electricité

- Une ressource énorme encore sous exploitée (4 MW/18 MW)
- Du multilatéral au BOT
- Investissements réalisés chinois (= 1/4) concentré Nord)
- renforcement de l'investissement hydro chinois dans le futur proche (2000 MW).
- Des risques environnementaux graves

# Carte barrages

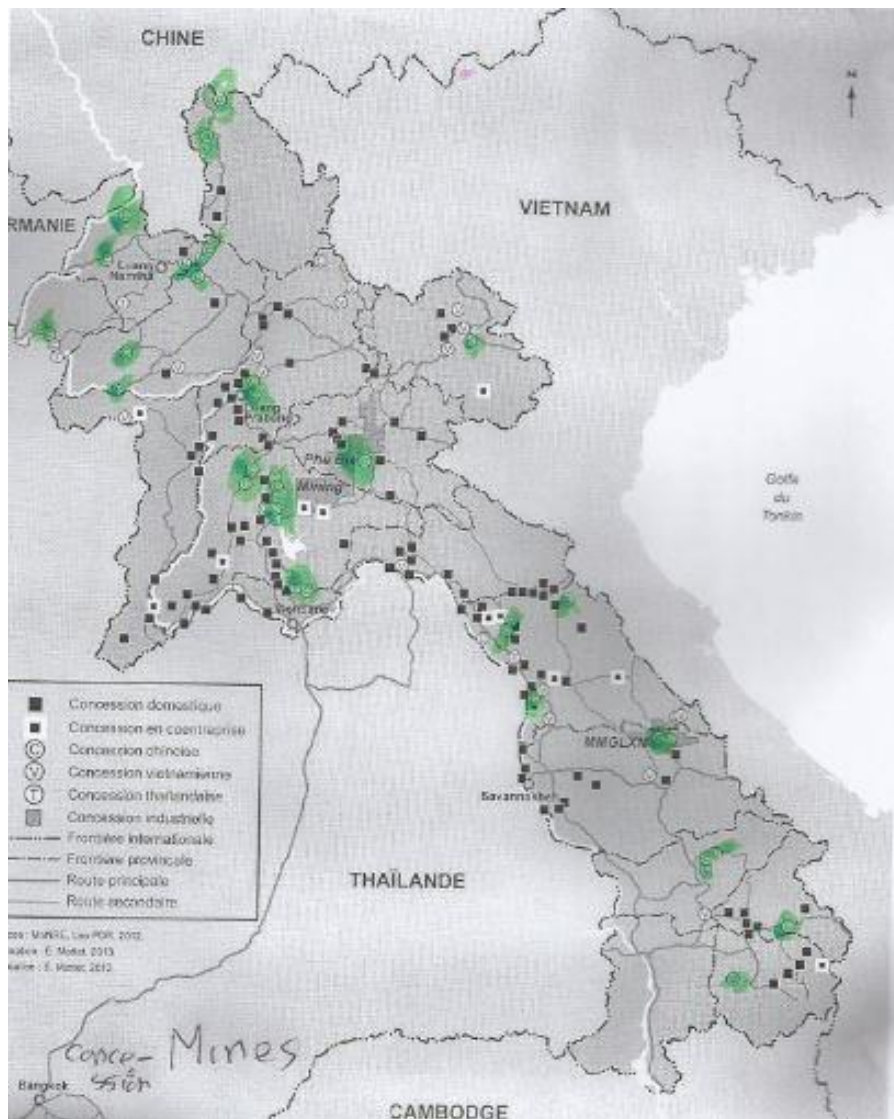


# Mines

- Première ressource fiscale et d'exportation
- Prédominance Chinoise (quasi monopole avec reprise mine or et Cu Australienne)
- Avec des risques environnementaux et sociaux graves

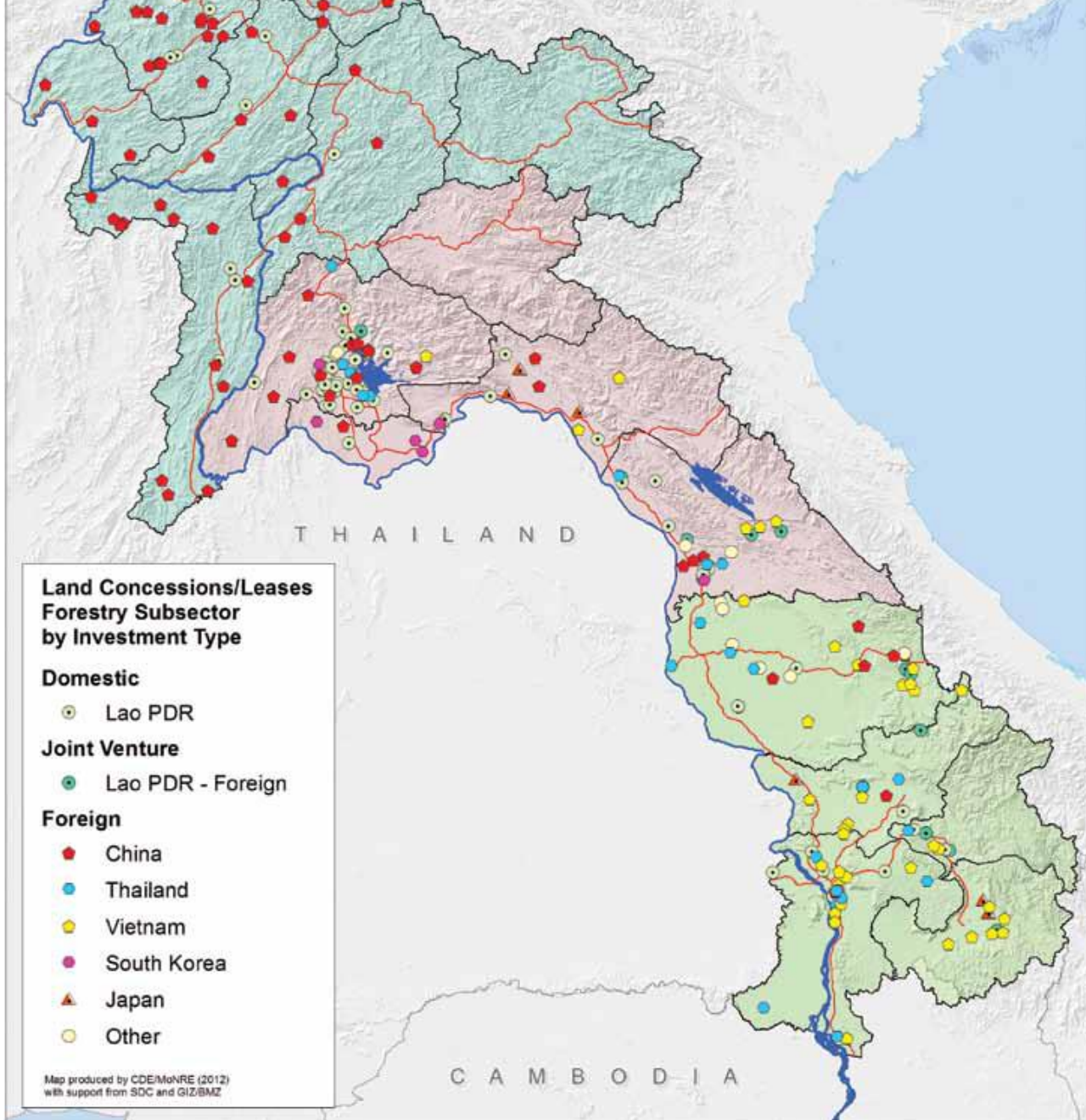


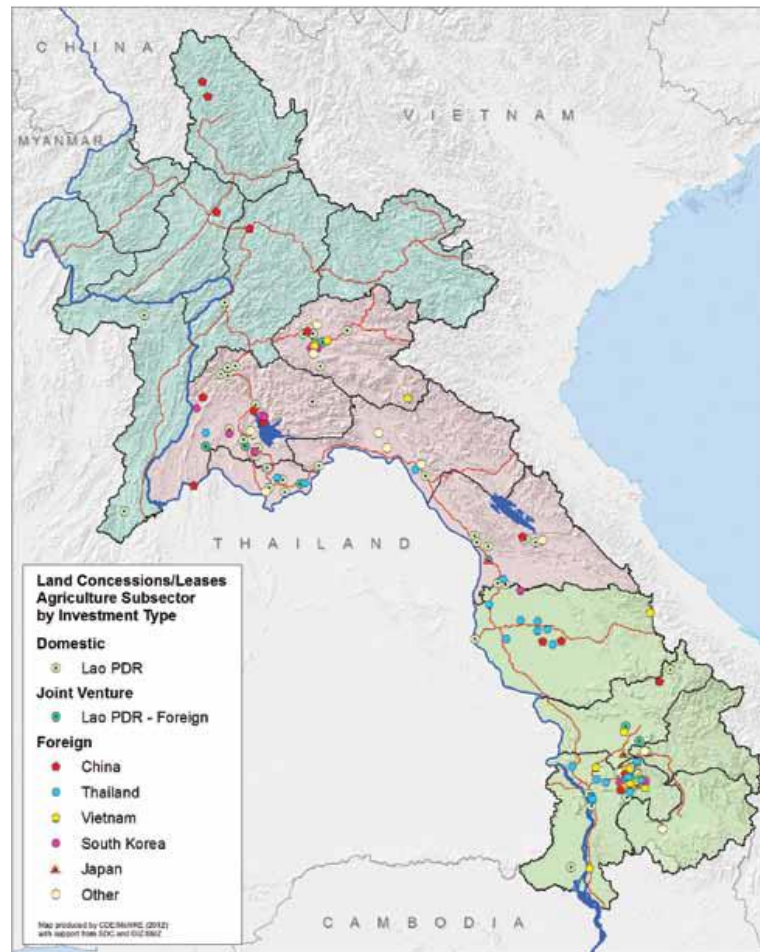
# Cartes : exploitation minières Chine



# Agriculture

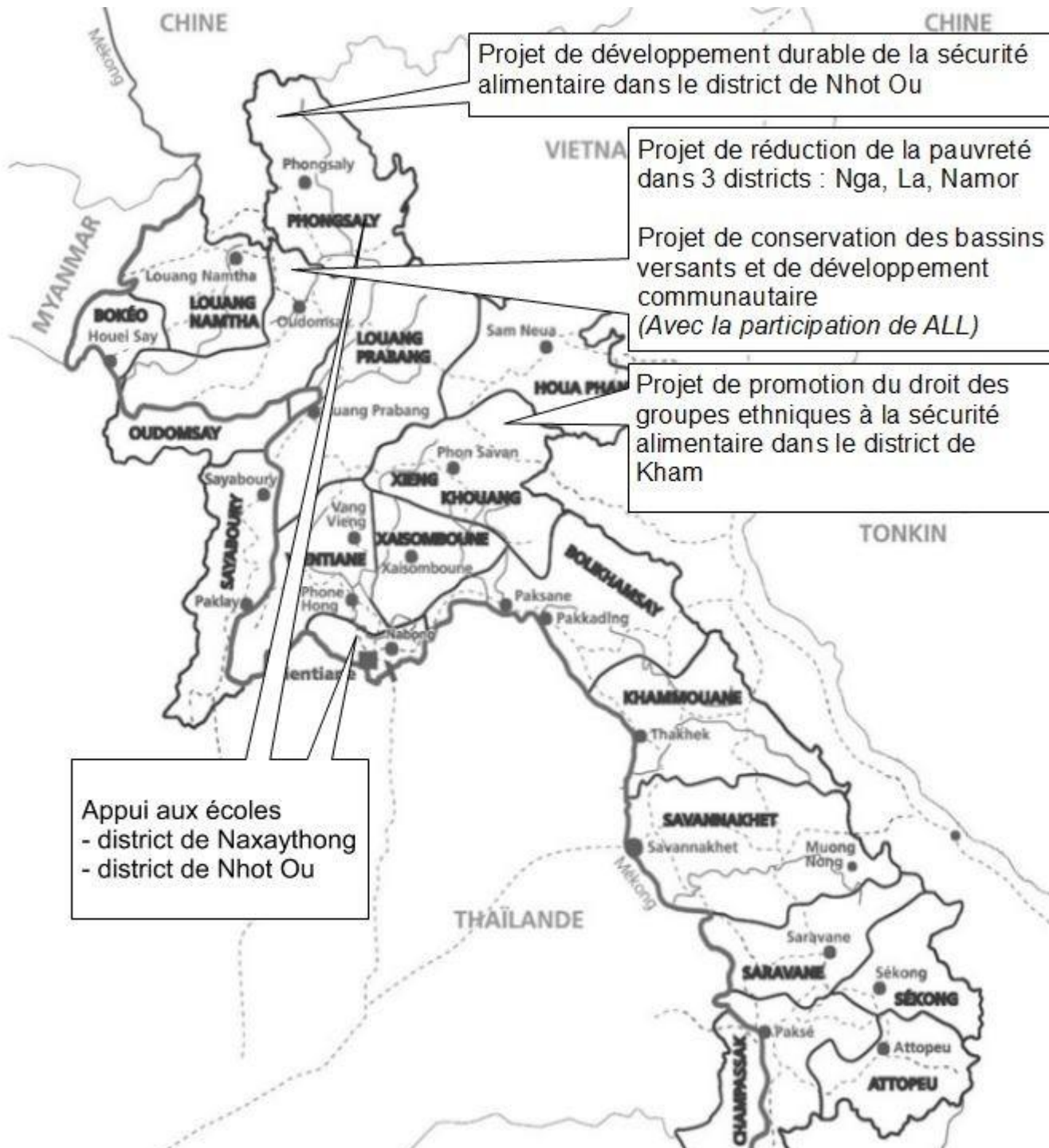
- Des terres apparemment (?) libres à transformer en capital grâce au désenclavement routier (the last enclosure)
- Concentration dans le Nord des investissements chinois (hévéa : 20000 HA, banane, maïs)
- Mode faire valoir diversifiés assurant commercialisation des productions
- Risques environnementaux, sociaux et économiques graves





Autres secteur (industrie,  
ferrovière, immobilier, tourisme,  
zones franches)

- Voir exposé Kham (train et immobilier) et Danielle (zone franche)



: petite

# Impacts et actions

- 4 Types d'impact ( routes, migrants chinois, plantations, mégaprojets)
- 3 risques majeurs (commerciaux, environnementaux, sociaux)
- 4 axes d'action (nouveaux marchés, formation paysans et administration, organisations paysannes, utilisation intrants, bio et agro-eco, irrigation pour sécurité alimentaire).